



Федеральное Государственное Унитарное Предприятие

«Российский государственный центр инвентаризации и учета объектов недвижимости - Федеральное БТИ»

(полное наименование ОТН - организации технического учета и кадастровой инвентаризации объектов капитального строительства)

Филиал по Республике Бурятия

(наименование государственного подразделения ОТН)

ТЕХНИЧЕСКИЙ ПАСПОРТ

на _____ здание
(вид объекта учета)

_____ Склад
(наименование объекта учета)

Адрес (местоположение) объекта учета:

Субъект Российской Федерации	Республика Бурятия	
Район		
Муниципальное образование	тип	город
	наименование	Улан-Удэ
Населенный пункт	тип	город
	наименование	Улан-Удэ
Улица (проспект, переулок и т.д.)	тип	улица
	наименование	Ботаническая
Номер дома	71в	
Номер корпуса		
Номер строения		
Литера	Б	
Иное описание местоположения		

Сведения о ранее произведенной постановке на технический учет в ОТН

Инвентарный номер	6296
Кадастровый номер	

Штамп органа государственного технического учета о внесении сведений в Единый государственный реестр объектов капитального строительства (ЕГРОКС)

Наименование учетного органа	
Инвентарный номер	
Кадастровый номер	
Дата внесения сведений в ЕГРОКС	

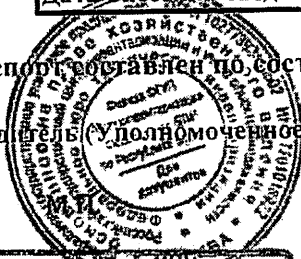
Паспорт составлен по состоянию на

« 17 »

февраля

2009 года

Руководитель (Уполномоченное лицо)



[Handwritten signature]

И.О. Фамилия И.О.

(Фамилия И.О.)

Филиал «Ростехинвентаризация - Федеральное БТИ» по Республике Бурятия
СВЕДЕНИЯ ДЕЙСТВИТЕЛЬНЫ
 до « 17 » февраля 2014 г.

VI. Описание конструктивных элементов основных пристроек и определение их износа

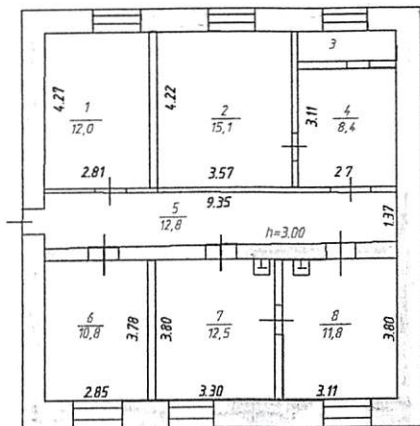
Литера Б Год постройки 2005 Число этажей 2
 Группа капитальности _____ Вид внутренней отделки _____

Наименование конструктивных элементов	Описание конструктивных элементов (материал, конструкция, отделка)	Техническое состояние (осадки, трещины, гниль и т.д.)	Удельного веса по таблице	Поправка к удельному весу в процентах	Удельный вес констр. элементов, %	Износ в %	% износа к стр. гр. 7 и гр. 8/100	Текущее изм.						
								Износ пр						
								эле	мен	т	к	стр	осн	
Фундаменты	бетонные блоки	хорошее												
наружные и внутренние стены	кирпичные	хорошее												
перегородки	кирпичные оштукатуренные													
Перекрытие	Чердачные	железобетонное	хорошее											
	Междуэтажные	железобетонное												
	подвальные													
Крыша	металлическая	хорошее												
Полы	керамическая плитка, линолеумом	хорошее												
Проемы	Оконные	двойные створные	хорошее											
	Дверные	филенчатые	хорошее											
	Внутренняя отделка	штукатурка, побелка, кафельная плитка	хорошее											
	Наружная отделка	металлосайдинг												
Санитарно и электро-технические	Отопление	да												
	Водопровод	да												
	Канализация	да												
	Гор. Водосн	да												
	Ванны													
	Эл освеще-ние	да												
	Радио													
	Телефон													
	Вентиляция	да												
	Лифты													
	лестницы													
	Прочие работы													
Итого:														

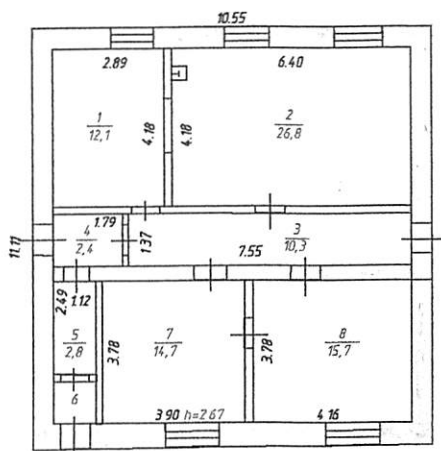
Процент износа (гр.9)*100

Процент износа, приведенный к 100 по формуле удельный вес (гр.7)= 0 %

23ТАЖ



13ТАЖ



Лит Б

КОПИЯ ВЕРНА
 ГОСУДАРСТВЕННОЕ БЮДЖЕТНОЕ УЧРЕЖДЕНИЕ РЕСПУБЛИКИ БУРЯТИЯ
 "АГЕНТСТВО РАЗВИТИЯ ЖИЛИЩНОГО СТРОИТЕЛЬСТВА, КОММУНАЛЬНОГО
 КОМПЛЕКСА И ЭНЕРГОЭФФЕКТИВНОСТИ РЕСПУБЛИКИ БУРЯТИЯ"

Н.В. Ловишова

Филиал ФГУП "Росгехинвентаризация- Федеральное БТИ" по Республике Бурятия			Илл. №
План поэтажный на строение лит. "Б" по улице <u>Ботаническая</u> 71б г. Улан-Удэ			М1:200
Дата	Исполнитель	Ф.И.О.	Подпись
17.02.09	Толстик	<i>Толстик</i>	<i>Толстик</i>
17.02.09	Проектировщик	<i>Бурлакова</i>	<i>Бурлакова</i>

Экспликация к плану строения

Улица Ботаническая дом № 71в

Дата записи	Литер по плану	Этаж	№ помещения	№ комнаты по плану	Назначение помещения	Площадь помещения								Внутрен. высота помещения
						общая полезная	жилая	подсобная	основное	вспомогательн	основное	бытовое	разрешение на переоборудование не предельно	
1	2	3	4	5	6	7	8	9	10	11	12	13	15	16
17.02.2009	Б	1		1	прачечная	12,1			12,1					2,67
				2	прачечная	26,8			26,8					
				3	коридор	10,3		10,3						
				4	тамбур	2,4		2,4						
				5	коридор	2,8		2,8						
				6	тамбур	1,3		1,3						
				7	раздевалка	14,7		14,7						
				8	раздевалка	15,7		15,7						
					Итого по этажу:	86,1		47,2	38,9					
		2		1	кабинет	12,0			12,0					3,0
				2	вентиляционная	15,1			15,1					
				3	вентиляционная	8,4			8,4					
				4	вентиляционная	2,5			2,5					
				5	коридор	12,8		12,8						
				6	кабинет	10,8			10,8					
				7	кабинет	12,5			12,5					
				8	кабинет	11,8			11,8					
					Итого по 2 этажу:	85,9		12,8	73,1					
					Всего по зданию:	172,0		60,0	112,0					

КОПИЯ ВЕРНА
 ГОСУДАРСТВЕННОЕ БЮДЖЕТНОЕ УЧРЕЖДЕНИЕ РЕСПУБЛИКИ БУРЯТИЯ
 АГЕНТСТВО РАЗВИТИЯ ЖИЛИЩНОГО СТРОИТЕЛЬСТВА, КОММУНАЛЬНОГО
 КОМПЛЕКСА И ЭНЕРГОЭФФЕКТИВНОСТИ РЕСПУБЛИКИ БУРЯТИЯ

Н.В. Лавренко

XIII. Ограждения и сооружения (замощения) на участке

Литера	Наименование	Материал, кол.	размеры		площадь, м ²	объем, м ³	Мешборника	Металлически	измеритель	стоимость измерения по таблице	поправка на климатический район	восстановительная стоимость в руб.	% износа	действительная стоимость в
			длина (м)	ширина (м)										

XIV. Общая стоимость (в руб.)

В ценах какого года	Основные строения		Служебные постройки		Сооружения		Всего	
	Восстановительная	Действительная	Восстановительная	Действительная	Восстановительная	Действительная	Восстановительная	Действительная
	Балансовая стоимость						1384920,0	

" 17 " февраля 2009 г. _____

Исполнил: Саттарова Н.Н. *Саттарова*

" 17 " февраля 2009 г. _____

Проверил: Бурлакова Н.Ф. *Бурлакова*

XV. Отметка о последующих обследованиях

Дата обследования	" " _____ 2008г.	" " _____ 2008г.	" " _____ 2008г.
Обследовал			
Проверил			

К СВЕДЕНИЮ ВЛАДЕЛЬЦА

1. Плановая техническая инвентаризация объектов учета проводится в целях выявления произошедших после первичной технической инвентаризации изменений и отражения этих изменений в технических паспортах и иных учетно-технических документах.
2. Обо всех случаях переустройства или возведения дополнительных построек владельцы обязаны сообщить в организацию, осуществляющую учет объектов недвижимости, для отражения этих обстоятельств в соответствующей документации.
3. Плановая техническая инвентаризация проводится не реже одного раза в пять лет.

(Постановление Правительства Российской Федерации от 04 декабря 2000 г. № 921)

