



Федеральное Государственное Унитарное Предприятие

«Российский государственный центр инвентаризации и учета объектов недвижимости - Федеральное БТИ»

(полное наименование ОТН - организации технического учета и технической инвентаризации объектов капитального строительства)

Филиал по Республике Бурятия

(наименование государственного подразделения ОТН)

ТЕХНИЧЕСКИЙ ПАСПОРТ

на _____ здание
(вид объекта учета)

Бытовой корпус
(наименование объекта учета)

Адрес (местоположение) объекта учета:

Субъект Российской Федерации	Республика Бурятия	
Район		
Муниципальное образование	тип	город
	наименование	Улан-Удэ
Населенный пункт	тип	город
	наименование	Улан-Удэ
Улица (проспект, переулок и т.д.)	тип	улица
	наименование	Ботаническая
Номер дома	71в	
Номер корпуса		
Номер строения		
Литера	Д	
Иное описание местоположения		

Сведения о ранее произведенной постановке на технический учет в ОТН

Инвентарный номер	6296
Кадастровый номер	

Штамп органа государственного технического учета о внесении сведений в Единый государственный реестр объектов капитального строительства (ЕГРОКС)

Наименование учетного органа	
Инвентарный номер	
Кадастровый номер	
Дата внесения сведений в ЕГРОКС	



Паспорт составлен по состоянию на

« 17 »

февраля

2009 года

(уполномоченное лицо)

С.П.

(Фамилия И.О.)

Филиал ФГУП
«Ростехинвентаризация - Федеральное БТИ»
по Республике Бурятия
СВЕДЕНИЯ ДЕЙСТВИТЕЛЬНЫ
10 " 17 " февраля 2009 г.

VI. Описание конструктивных элементов основных пристроек и определение их износа

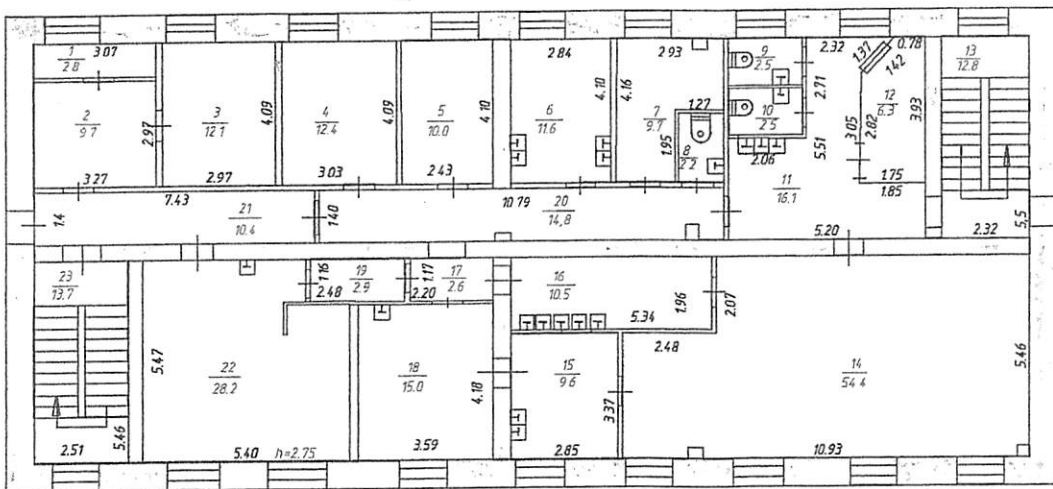
Литера Д Год постройки 1980 Число этажей 2
 Группа капитальности _____ Вид внутренней отделки _____

Наименование конструктивных элементов	Описание конструктивных элементов (материал, конструкция, отделка)	Техническое состояние (осадки, трещины, гниль и т.д.)	Удельного веса по таблице	Поправка к удельному весу в процентах	Удельный вес констр. элементов, %	Износ в %	% износа к стр. гр. 7 и гр. 8/100	Текущее изм.							
								Износ пр							
								эле	мен	т	стр	обст			
Фундаменты	бетонные блоки	хорошее				15									
наружные и внутренние стены	кирпичные	хорошее				15									
перегородки	кирпичные оштукатуренные														
Перекрытие	Чердачные	железобетонное	хорошее			15									
	Междуэтажные	железобетонное													
	подвальные														
Крыша	металлическая	хорошее				0									
Полы	керамическая плитка	хорошее				10									
Проемы	Оконные	двойные створные	хорошее			0									
	Дверные	филенчатые	хорошее												
Внутренняя отделка	штукатурка, побелка, окраска панелей	хорошее				10									
Наружная отделка	металлосайдинг														
Санитарно и электро-технические	Отопление	да				0									
	Водопровод	да													
	Канализация	да													
	Гор. Водосл.	да													
	Ванны														
	Эл. освещение	да													
	Радио														
	Телефон														
	Вентиляция	да													
	Лифты лестницы														
Прочие работы															
Итого:															

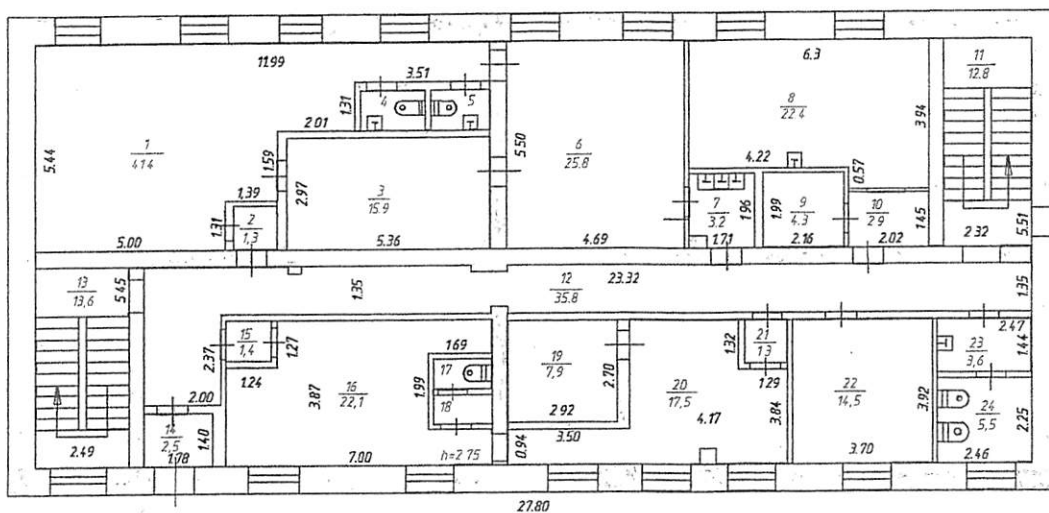
Процент износа (гр.9)*100

Процент износа, приведенный к 100 по формуле удельный вес (гр.7)= 10 %

ЭТАЖ



ЭТАЖ



12.75
Лит Д

КОПИЯ ВЕРНА
ГОСУДАРСТВЕННОЕ БЮДЖЕТНОЕ УЧРЕЖДЕНИЕ РЕСПУБЛИКИ БУРЯТИЯ
"АГЕНТСТВО РАЗВИТИЯ ЖИЛИЩНОГО СТРОИТЕЛЬСТВА, КОММУНАЛЬНОГО
КОМПЛЕКСА И ЭНЕРГОЭФФЕКТИВНОСТИ РЕСПУБЛИКИ БУРЯТИЯ"

Н.В. Ковышечко

Филиал ФГУП "Ростехинвентаризации- Федеральное ВТИ" по Республике Бурятия			Ивв. №
План поэтажный на строение лит. "Д" по улице <u>Ботанической № 718</u> г. Улан-Удэ			М1:200
Дата	Исполнитель	Ф.И.О.	Подпись
17.02.09	Техник	Самарова Анастасия	
17.02.09	Проектант	Бурласова Руслан	

Экспликация к плану строения

Улица **Ботаническая** дом № 71В

Дата записи	Литер по плану	Этаж	№ помещения	№ комнаты по плану	Назначение помещения	Площадь помещения									Внутрен. высота помещения
						общая полезная	жилая	подсобная	основное	вспомогательный	основное	бытовое	разрешение на переоборудование не предельного		
1	2	3	4	5	6	7	8	9	10	11	12	13	15	16	
17.02.2009	Д	1		1	раздевалка	41,4		41,4						2,75	
				2	тамбур	1,3		1,3							
				3	душевая	15,9		15,9							
				4	санузел	1,7		1,7							
				5	санузел	1,8		1,8							
				6	раздевалка	25,8		25,8							
				7	санузел	3,2		3,2							
				8	теплоузел	22,4			22,4						
				9	электрощитовая	4,3			4,3						
				10	тамбур	2,9		2,9							
				11	лестничная клетка	12,8		12,8							
				12	коридор	35,8		35,8							
				13	лестничная клетка	13,6		13,6							
				14	тамбур	2,5		2,5							
				15	тамбур	1,4		1,4							
				16	раздевалка	22,1		22,1							
				17	санузел	1,1		1,1							
				18	санузел	1,0		1,0							
				19	душевая	7,9		7,9							
				20	раздевалка	17,5		17,5							
				21	тамбур	1,3		1,3							
				22	складское	14,5			14,5						
				23	санузел	3,6		3,6							
				24	санузел	5,5		5,5							
					Итого по 1 этажу:	261,3		220,1	41,2						
			2	1	вентиляционная	2,8			2,8					2,75	
				2	вентиляционная	9,7			9,7						
				3	вентиляционная	12,1			12,1						
				4	складское	12,4			12,4						
				5	цех	10			10						
				6	цех	11,6			11,6						
				7	раздевалка	9,7		9,7							
				8	санузел	2,2		2,2							
				9	санузел	2,5		2,5							
				10	санузел	2,5		2,5							
				11	коридор	16,1		16,1							
				12	подсобная	6,3		6,3							

КОПИЯ ВЕРНА
 ГОСУДАРСТВЕННОЕ БЮДЖЕТНОЕ УЧРЕЖДЕНИЕ РЕСПУБЛИКИ БУРЯТИЯ
 "АГЕНТСТВО РАЗВИТИЯ ЖИЛИЩНОГО СТРОИТЕЛЬСТВА, КОММУНАЛЬНОГО
 КОМПЛЕКСА И ЭНЕРГОЭФФЕКТИВНОСТИ РЕСПУБЛИКИ БУРЯТИЯ"

Н.С. Арзамасова

Улица

Ботаническая

дом № 71в

Дата записи	Литер по плану	Этаж	№ помещения	№ комнаты по плану	Назначение помещения	Площадь помещения									Внутрен. высота помещения
						общая полезная	жилая	подсобная	основное	вспомогательный	основное	бытовое	разрешение на реконструкцию не требуется		
1	2	3	4	5	6	7	8	9	10	11	12	13	15	16	
17.02.2009	Д	2		13	лестничная клетка	12,8		12,8						2,75	
				14	столовая	54,4			54,4						
				15	раздаточная	9,6			9,6						
				16	моочная	10,5			10,5						
				17	коридор	2,6		2,6							
				18	кухня	15,0			15,0						
				19	коридор	2,9		2,9							
				20	коридор	14,8		14,8							
				21	коридор	10,4		10,4							
				22	столовая	28,2			28,2						
				23	лестничная клетка	13,7		13,7							
					Итого по 2 этажу:	272,8		96,5	176,3						
					Всего по зданию:	534,1		316,6	217,5						

К СВЕДЕНИЮ ВЛАДЕЛЬЦА

1. Плановая техническая инвентаризация объектов учета проводится в целях выявления произошедших после первичной технической инвентаризации изменений и отражения этих изменений в технических паспортах и иных учетно-технических документах.
2. Обо всех случаях переустройства или возведения дополнительных построек владельцы обязаны сообщить в организацию, осуществляющую учет объектов недвижимости, для отражения этих обстоятельств в соответствующей документации.
3. Плановая техническая инвентаризация проводится не реже одного раза в пять лет.

(Постановление Правительства Российской Федерации от 04 декабря 2000 г. № 921

