

Технический паспорт на нежилое здание

наименование Компрессорная
(основное назначение)

(объект культурного наследия: памятник архитектуры, истории, культуры)
нужное подчеркнуть

Регион Бурятия
район Советский
город Улан-Удэ
по улице Покровская № 33 «а»

Инвентарный номер	6085					
Условный номер						
Кадастровый номер	А	Б	В	Г	Д	Е

Дата составления технического паспорта «11» сентября 2007 г.

Наименование собственника объекта недвижимости на дату составления технического паспорта	
город Улан-Удэ	
Представитель (должность, Ф.И.О.)	Подпись

М.П.

Наименование организации технической инвентаризации, осуществляющей составление технического паспорта	
Филиал ФГУП «Ростехинвентаризация» по Республике Бурятия	
Представитель (должность, Ф.И.О.)	Подпись
<i>И.И.Иванов</i> Деловой ТН	<i>И.И.Иванов</i>

М.П.

VI. Описание конструктивных элементов основных пристроек и определение их износа

Литера Ж Год постройки 1981 Число этажей 1

Группа капитальности _____ Вид внутренней отделки _____

Наименование конструктивных элементов	Описание конструктивных элементов (материал, конструкция, отделка)	Техническое состояние (осадки, трещины, гниль и т.д.)	Удельного веса по таблице	Поправка к удельному весу в пролетах	Удельный вес конструктивных элементов, %	Износ в %	% износа к стр. гр. 7хгр. 8/100	Текущее изм.	
								Износ пр	
								элемента	К строению
Фундаменты	железобетонные блоки	хорошее				10			
	железобетонные панели					10			
	кирпичные					20			
а) наружные и внутренние									
б) перегородки									
Перекрытия	Чердачные	железобетонное	хорошее			20			
	Междуэтажные								
	подвальные	железобетонное							
Крыша	мягкая	ветхая				80			
Полы	бетонные ,плитка	не удовлетворит				50			
Проемы	Оконные	двойные глухие	не удовлетворит			50			
	Дверные	филенчатые	не удовлетворит			50			
Внутренняя отделка	побелка	не удовлетворит				50			
Наружн.отделка									
Санитарно и электро-технические устройства	отопление								
	водопровод								
	Канализац.								
	Гор.водосн								
	Ванны								
	электроосвещ								
	Радио								
	телефон								
Лестница									
Прочие работы									
Итого:			100X						

Процент износа (гр.9) x 100

Процент износа к 100 по форм. уд. вес р

29 %

VI. Описание конструктивных элементов основных пристроек и определение их износа

Литера Ж1 Год постройки 1981 г Число этажей Подвал

Группа капитальности _____ Вид внутренней отделки _____

Наименование конструктивных элементов	Описание конструктивных элементов (материал, конструкция, отделка)	Техническое состояние (осадки, трещины, гниль и т.д.)	Удельного веса по таблице	Поправка к удельному весу в процентах	Удельный вес конструктивных элементов, %	Износ в %	% износа к стр. гр. 7хгр. 8/100	Текущее изм.	
								Изм. пр. элемента	К строению
Фундаменты	железобетонные блоки	хорошее							
а) наружные и внутренние перегородки	железобетонные панели	хорошее							
Перекрытия	Чердачные								
	Междуэтажные								
	подвальные	железобетонные плиты	хорошее						
Крыша									
Полы	бетонные	хорошее							
Проемы	Оконные								
	Дверные								
Внутренняя отделка									
Наружн. отделка									
Санитарно-технические устройства	отопление								
	водопровод								
	Канализац.								
	Гор. водосн								
	Ванны								
	электроосвещ								
	Радио								
	телефон								
Лестница									
Прочие работы									
Итого:			100X		100				

Процент износа (гр.9) x 100

Процент износа к 100 по форм. уд. вес р

20%

IX. Техническое описание пристроек и других частей здания

Наименован. конструктивных элементов		Уд. веса по таблице	Поправки	Уд. вес с поправками		Уд. веса по таблице	Поправки	Уд. вес с поправкам	Литера	Уд. веса по таблице	Поправки	Уд. вес с поправками
Фундаменты												
Стены и перегородки												
Перекрытия												
Крыша												
Полы												
Проемы												
Отделочные работы												
Электроосвещение												
Итого :					%				%			
Наименован. конструктивных элементов	Литера	Уд. веса по таблице	Поправки	Уд. вес с поправкам	Литера	Уд. веса по таблице	Поправки	Уд. вес с поправкам	Литера	Уд. веса по таблице	Поправки	Уд. вес с поправкам
Фундаменты												
Стены и перегородки												
Перекрытия												
Крыша												
Полы												
Проемы												
Отделочные работы												
Электроосвещение												
Итого :												

X. Исчисление восстановительной и действительн. стоимости здания и его частей в ценах 1999 г.

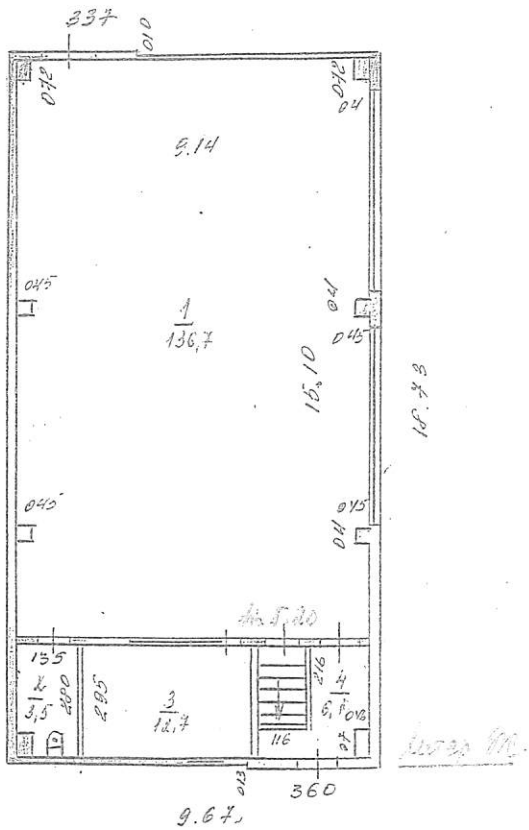
Литера по плану	Наименован. здания и его частей	№ сборника	№ таблицы	Измерители	Ст-ть измерения по	Поправки к стоимости (коэффициенты) на :					Ст-ть измерения с поправк.	Кол-во (объем-м. куб., площадь-м. кв.)	Восстановит. ст-сть в руб.	% износа	Действит. ст-сть
						Удельный вес	Группа	Климатич.	Сейсмичн	1984 г.					
Ж	Основное											993	863910	29	596098
Ж ₁	Подвал											118	102660	20	82128

IX. Техническое описание пристроек и других частей здания

Наименован. конструктивных элементов	Литера	Уд. веса по таблице	Поправки	Уд. вес с поправками	Литера	Уд. веса по таблице	Поправки	Уд. вес с поправками	Литера	Уд. веса по таблице	Поправки	Уд. вес с поправками
Стены и перегородки												
Перекрытия												
Крыша												
Полы												
Проемы												
Отделочные работы												
Электроосвещение												
Итого :												
Наименован. конструктивных элементов	Литера	Уд. веса по таблице	Поправки	Уд. вес с поправками	Литера	Уд. веса по таблице	Поправки	Уд. вес с поправками	Литера	Уд. веса по таблице	Поправки	Уд. вес с поправками
Фундаменты												
Стены и перегородки												
Перекрытия												
Крыша												
Полы												
Проемы												
Отделочные работы												
Электроосвещение												
Итого :	60%											

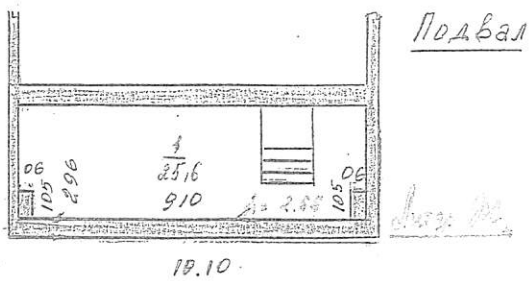
X. Исчисление восстановительной и действительн. стоимости служебных построек в ценах 1999 г.

Литера по плану	Наименован. здания и его частей	№ сборника	Измерители	Ст-ть измерения по	Поправки к стоимости (коэффициенты)						Ст-ть измерения с поправк.	Кол-во (объем-м. куб., площадь-м. кв.)	Восстановит. ст-ть в руб.	% износа	Действит. ст-ть
					Удельный вес	Группа капитальн	Климатич. район	Сейсмичн	1984	1999 г.					



14.73

11.00.04



Подвал

11.00.04

11.00.04
 Александровская № 339
 Таволжский
 Бурлаков
 5

