



**Федеральное Государственное Унитарное Предприятие
«Российский государственный центр инвентаризации и учета объектов недвижимости -
Федеральное БТИ»**

(полное наименование ОТН - организации технического учета - технической инвентаризации объектов капитального строительства)

Филиал по Республике Бурятия
(полное наименование филиала по Республике БТИ)

ТЕХНИЧЕСКИЙ ПАСПОРТ

на _____ здание
(код объекта учета)

_____ Гараж
(код объекта учета)

Адрес (местоположение) объекта учета:

Субъект Российской Федерации	Республика Бурятия	
Район		
Муниципальное образование	тип	город
	наименование	Улан-Удэ
Населенный пункт	тип	город
	наименование	Улан-Удэ
Улица (проспект, переулок и т.д.)	тип	улица
	наименование	Ботаническая
Номер дома	71в	
Номер корпуса		
Номер строения		
Литера	Е	
Иное описание местоположения		

Сведения о ранее произведенной постановке на технический учет в ОТН

Инвентарный номер	6296
Кадастровый номер	

*Штамп органа государственного технического учета о внесении сведений
в Единый государственный реестр объектов капитального строительства (ЕГРОКС)*

Наименование учетного органа	
Инвентарный номер	
Кадастровый номер	
Дата внесения сведений в ЕГРОКС	

Паспорт составлен по состоянию на « 17 »

февраля 2009 года

Руководитель (Уполномоченное лицо)

[Подпись]

(Фамилия И.О.)



Филиал ФГУП
«Ростехинвентаризация - Федеральное БТИ»
по Республике Бурятия
СВЕДЕНИЯ ДЕЙСТВИТЕЛЬНЫ
до « 17 » февраля 2014 г.

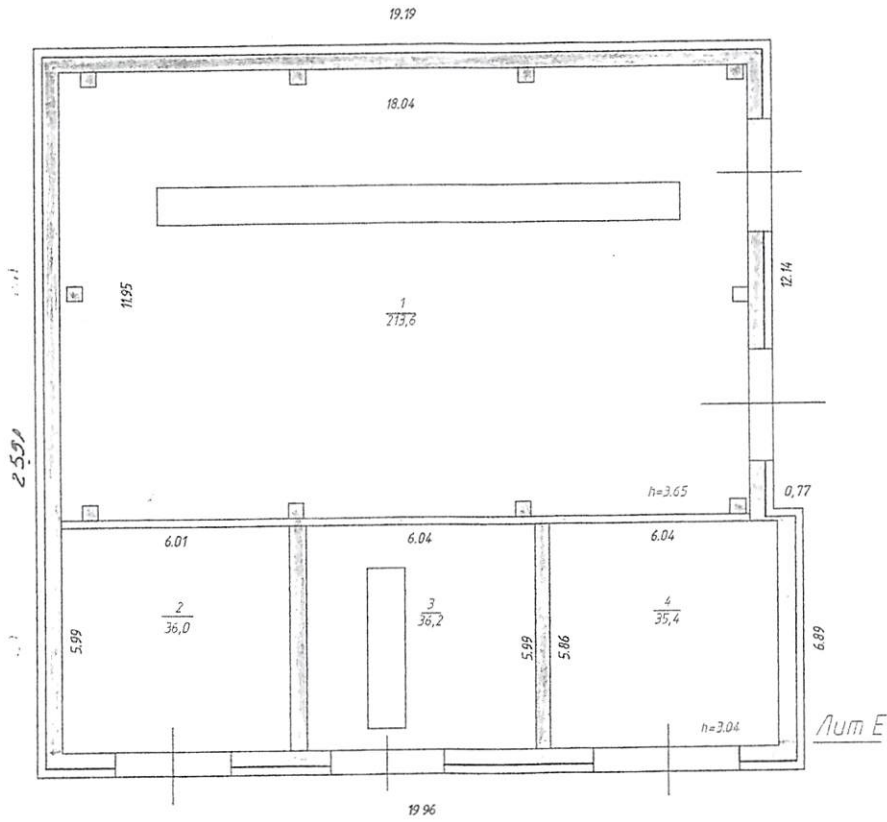
VI. Описание конструктивных элементов основных пристроек и определение их износа

Литера Е Год постройки 1980 Число этажей 1
 Группа капитальности Вид внутренней отделки

Наименование конструктивных элементов	Описание конструктивных элементов (материал, конструкция, отделка)	Техническое состояние (осадки, трещины, гниль и т.д.)	Удельного веса по таблице	Поправка к удельному весу в процентах	Удельный вес констр. элементов, %	Износ в %	% износа к стр. гр. 7хгр. 8/100	Текущее изм.							
								Износ пр							
								эле	мен	т	с	оел			
Фундаменты	бетонные блоки	хорошее				20									
наружные и внутренние стены	железобетонные панели, бетонные блоки, кирпичные	хорошее				20									
перегородки	бетонные оштукатуренные					10									
Перекрытия	Чердачные	железобетонное				20									
	Междуэтажные														
	подвальные														
Крыша	металлическая	хорошее				0									
Полы	бетонные	хорошее				30									
Проемы	Оконные														
	Дверные	металлические	хорошее			0									
Внутренняя отделка	штукатурка, побелка	хорошее				20									
Наружная отделка	металлосайдинг														
Санитарно и электро-технические	Отопление	да				20									
	Водопровод														
	Канализация														
	Гор. Водосл														
	Ванны														
	Эл.освещение	да													
	Радио														
	Телефон														
	Вентиляция	да													
	Лифты														
	лестницы														
Прочие работы	смотровая яма					20									
Итого:															

Процент износа (гр.9)*100

Процент износа, приведенный к 100 по формуле удельный вес (гр.7)= 20 %



КОПИЯ ВЕРНА
 ГОСУДАРСТВЕННОЕ БЮДЖЕТНОЕ УЧРЕЖДЕНИЕ РЕСПУБЛИКИ БУРЯТИЯ
 "АГЕНТСТВО РАЗВИТИЯ ЖИЛИЩНОГО СТРОИТЕЛЬСТВА, КОММУНАЛЬНОГО
 КОМПЛЕКСА И ЭНЕРГОЭФФЕКТИВНОСТИ РЕСПУБЛИКИ БУРЯТИЯ"

Н.В. Волковская

Филиал ФУИИ "Госгеминвентаризация- Федеральное ВГА" по Республике Бурятия			Лист №
План поэтажный на строение лет. "6" по улице <u>Ботаническая № 71б</u> г. Улан-Удэ			М1:200
Дата	Исполнитель	Ф.И.О.	Подпись
17.02.09	Техник	Самаров А.А.	<i>[Signature]</i>

XIII. Ограждения и сооружения (замошения) на участке

Литера	Наименование	Материал, кол.	размеры		площадь, м ²	объем, м ³	Асборника	Металлы	измеритель	стоимость измерения по таблице	поправка на климатический район	восстановительная стоимость в руб.	% износа	действительная стоимость в
			длина (м)	ширина (м)										

XIV. Общая стоимость (в руб.)

В ценах какого года	Основные строения		Служебные постройки		Сооружения		Всего	
	Восстановительная	Действительная	Восстановительная	Действительная	Восстановительная	Действительная	Восстановительная	Действительная
	Балансовая стоимость						2556943,0	

" 17 " февраля 2009 г. _____

Исполнил: Саттарова Н.Н. *Саттарова*

" 17 " февраля 2009 г. _____

Проверил: Бурлакова Н.Ф. *Бурлакова*

XV. Отметка о последующих обследованиях

Дата обследования	" " 2008г.	" " 2008г.	" " 2008г.
Обследовал			
Проверил			

К СВЕДЕНИЮ ВЛАДЕЛЬЦА

1. Плановая техническая инвентаризация объектов учета проводится в целях выявления произошедших после первичной технической инвентаризации изменений и отражения этих изменений в технических паспортах и иных учетно-технических документах.
2. Обо всех случаях переустройства или возведения дополнительных построек владельцы обязаны сообщить в организацию, осуществляющую учет объектов недвижимости, для отражения этих обстоятельств в соответствующей документации.
3. Плановая техническая инвентаризация проводится не реже одного раза в пять лет.

(Постановление Правительства Российской Федерации от 04 декабря 2000 г. № 921)

