

IV. Общие сведения

Назначение Сантехнический участок

Использование Сантехнический участок

Количество мест (мощность) _____

- а) _____
 б) _____
 в) _____
 г) _____

V. Исчисление площадей и объемов здания и его частей (подвалов, пристроек и т.п.)

Литера по плану	Наименование здания и его частей	Формула для подсчета площадей по наружному обмеру	Площадь кв.м.	Высота (м)	Объем куб.м.	
Л	Основное	12,12 x 9,92	120,2	3,20	385	2407
		30,0 x 9,82	294,6	5,95	1753	
		6,23 x 9,82 – 1,60 x 3,98	54,8	4,90	269	
		Итого:	469,6			

VI. Описание конструктивных элементов основных пристроек и определение их износа

Литера Л Год постройки 1975г Число этажей 1

Группа капитальности _____ Вид внутренней отделки _____

Наименование конструктивных элементов	Описание конструктивных элементов (материал, конструкция, отделка)	Техническое состояние (осадки, трещины, гниль и т.д.)	Удельного веса по таблице	Поправка к удельному весу в процентах	Удельный вес констр элементов, %	Износ в %	% износа к стр. гр. 7хгр. 8/100	Текущее изм.	
								Износ пр	
								элемента	К строению
Фундаменты	Ббетонный	хорошее				10			
а) наружные и внутренние	кирпичные , железобетонные плиты	хорошее				10			
	кирпичные , деревянные								
б) перегородки									
Перекрытие	Чердачные	железобетонные плиты				10			
	Междуэтажные								
	подвальные								
Крыша	мягкая кровля	неудовл				40			
Полы	бетонные	неудовл				40			
Проемы	Оконные	двойные глухие				50			
	Дверные	простые							
Внутренняя отделка	штукатурка, побелка	неудовл				50			
Наружная отделка									
Санитарно и электронно-технические устройства	отопление	да							
	водопровод	да							
	Канализац.	да							
	Гор. водосн								
	Ванны						60		
	электроосвещ	да							
	Радио								
	телефон								
	вентиляция	да							
Лифты									
Прочие работы									
Итого:			100X						

Процент износа (гр.9) x 100

Процент износа приведенный к 100 по формуле удельный вес(гр.7) = 26 %

Гру

к

Фу

а) н
вну

б) г

Перекрытие

Проемы

Вн:

На:

Санитарно и электронно-
Пг

Пр

VI. Описание конструктивных элементов основных пристроек и определение их износа

Литера _____ Год постройки _____ Число этажей _____

Группа капитальности _____ Вид внутренней отделки _____

Наименование конструктивных Элементов	Описание конструктивных элементов (материал, конструкция, отделка)	Техническое состояние(осадки, трещины, гниль и т.д.)	Удельного веса по таблице	Поправка к удельному весу в процентах	Удельный вес констр элементов, %	Износ в %	% износа к стр. гр.7хгр.8/100	Текущее изм.	
								Износ пр	
								элемента	К строению
Фундаменты									
а) наружные и внутренние									
б) перегородки									
Перекрытия	Чердачные								
	Междуэтажные								
	подвальные								
Крыша									
Полы									
Проемы	Оконные								
	Дверные								
Внутренняя отделка									
Наружная отделка									
Санитарно и электронно-технические устройства	отопление								
	водопровод								
	Канализац.								
	Гор. водосн								
	Ванны								
	электроосвещ								
	Радио								
	телефон								
вентиляция									
Лифты									
Прочие работы									
Итого:			100X						

Процент износа (гр.9) x 100

Процент износа приведенный к 100 по формуле удельный вес(гр.7) = %

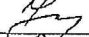
XIII. ограждения и сооружения (замощения) на участке

Литера	Наименование ограждений и сооружений	Материал, конструкция	размеры		Площадь кв. м.	№ сборника	№ таблицы	Измеритель	Ст-ть измерения по таблице	Поправка на климатич. район	Восстановительн ст-сть в рублях	% износа	Действительная ст-сть в рублях
			Длина (м)	Ширина, высота (м.)									

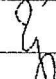
XIV. Общая стоимость (в руб.)

В ценах какого года	Основные строения		Служебные постройки		Сооружения		Всего	
	Восстано- вительная	Действи- тельная	Восстано- вительная	Действи- тельная	Восстано- вительная	Действи- тельная	Восстано- вительная	Действи- тельная
1999г	614767	454928					614767	454928

« 12 » сентября 2007 г.

Исполнил  Фролова И.Г.

« 12 » сентября 2007 г.

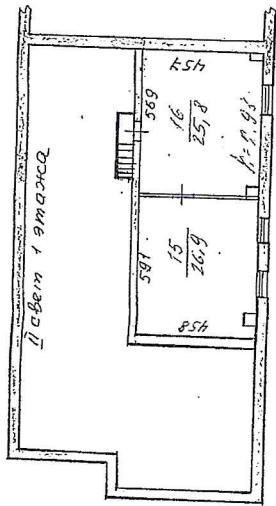
Проверил  Чугунникова Н.П.

XV. Отметка о последующих обследованиях

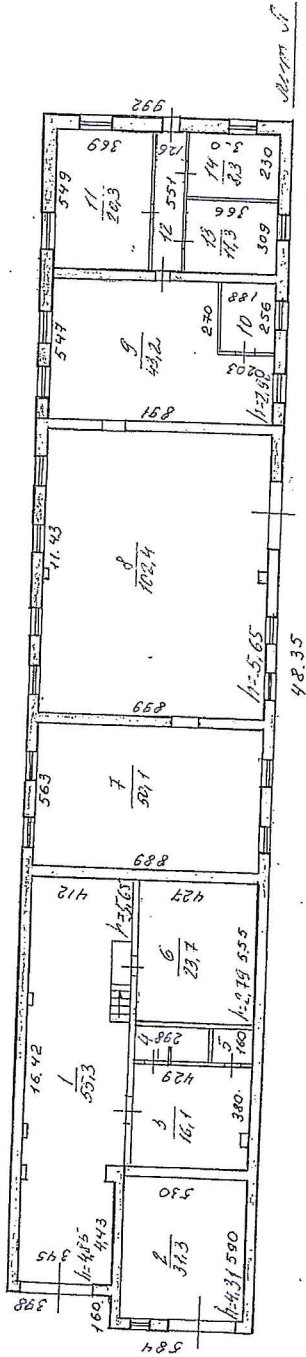
Дата обследования	«29» сентября 2004 г.	« » 200 г.	« » 200 г.
Обследовал	Оноева Н.В.		
Проверил			

Экспликация к плану строения
Улица Покровская дом № 33 «А»

Дата записи	Литер по плану	Этаж	№ помещения	№ комнаты по плану	Назначение помещения	Площадь помещения					Внутрен. высота помещения	
						общая полезная	производственная	подсобная				
1	2	3	4	5	6	7	8	9	10	11	15	
29.09.04	Л	1	1	1	производственное	55,3	55,3					5,65
				2	производственное	31,3	31,3					4,31
				3	производственное	16,1	16,1					2,79
				4	подсобное	4,8		4,8				
				5	подсобное	1,8		1,8				
				6	производственное	23,7	23,7					
				7	производственное	50,1	50,1					5,65
				8	производственное	102,4	102,4					
				9	производственное	43,2	43,2					2,90
				10	производственное	4,8	4,8					
				11	производственное	20,3	20,3					
				12	коридор	6,9		6,9				
				13	производственное	11,3	11,3					
				14	производственное	8,3	8,3					
			антресоль	15	производственное	26,9		26,9				2,98
				16	производственное	25,8	25,8					
						433,0	419,5	13,5				



Внутренняя




д
 ПОСРОВОСКОЕ Л.С.А.
 12.03.07
 12.03.07
 12.03.07



К СВЕДЕНИЮ ВЛАДЕЛЬЦА ЗДАНИЯ

Копия верна

страниц

Руководитель 

Кавин В.А.

Дата 07.09. 2011 г.

1. О всех случаях переустройства здания или возведения дополнительных обязаны сообщить в организацию, осуществляющую регистрацию и учет недвижимости, для отражения этих обстоятельств в соответствующей документации.

В целях учета происшедших изменений здания обследуются каждые пять лет.

