

Технический паспорт на нежилое здание

наименование Склад
(основное назначение)

(объект культурного наследия: памятник архитектуры, истории, культуры)
нужное подчеркнуть

Регион Бурятия
район Советский
город Улан-Удэ
по улице Покровская № 33 «а»

Инвентарный номер	6085					
Условный номер						
Кадастровый номер						
	А	Б	В	Г	Д	Е

Дата составления технического паспорта « 11 » сентября 2007 г.

Наименование собственника объекта недвижимости на дату составления технического паспорта	
Комитет по управлению имуществом г.Улан-Удэ	
Представитель (должность, Ф.И.О.)	Подпись

М.П.

Наименование организации технической инвентаризации, осуществляющей составление технического паспорта	
Филиал ФГУП «Ростехинвентаризация» по Республике Бурятия	
Представитель (должность, Ф.И.О.)	Подпись
<i>инженер Видкова Т.А.</i>	<i>М.П. Деф</i>

М.П.

I. Регистрация права собственности

(Реестровый № _____)

Фонд _____

[illegible]

II. Экспликация земельного участка – кв.м.

Площадь участка			Незастроенная площадь					
По документам	Фактически	Застроенная	не застроенная	Озелененная	прочая	в т.ч ас-фальт		
		1905,2						

III. Благоустройство здания – кв.м.

[illegible]

IV. Общие сведения

Назначение Склад
Использование _____
Количество мест (мощность) _____

a) _____

6) _____

B) _____

7) _____

V. Исчисление площадей и объемов здания и его частей (подвалов, пристроек и т.п.)

[illegible]

VI. Описание конструктивных элементов основных пристроек и определение их износа

Интерьер _____ Год постройки 1979 Число этажей 1

Группа капитальности _____ Вид внутренней отделки _____

Наименование конструктивных элементов	Описание конструктивных элементов (материал, конструкция, отделка)	Техническое состояние (осадки, трещины, гниль и т.д.)	Удельного веса по таблице	Поправка к удельному весу в процентах	Удельный вес конструктивных элементов, %	Износ в %	% износа к стр. гр. 7хгр. 8/100	Текущее изм. Износ пр	
								элемента	К строению
Фундаменты	железобетонные блоки	хорошее				10			
наружные и внутренние	железобетонные плиты	хорошее				10			
						20			
перегородки	кирпичные	хорошее							
Чердачные Междуэтажные подвальные	железобетонные плиты	хорошее				20			
Крыша	мягкая	не удовлетворит				50			
Полы	бетонные	удовлетворит				30			
Оконные Дверные	двойные глухие								
	простые обшиты жстью	удовлетворит				40			
внутренняя отделка	штукатурка побелка	удовлетворит				30			
внешн. отделка	штукатурка побелка								
технические устройства	отопление								
	водопровод								
	Канализация								
	Гор. водосн								
	Ванны								
	электроосвещ								
	Радио								
	телефон								
прочие работы	Лестница								
Итого:			100X						

коэффициент износа (гр.9) x 100

коэффициент износа к 100 по форм. уд. вес р

22 %

IX. Техническое описание пристроек и других частей здания

Наименован. конструктивн ых элементов		Уд. веса по таблице	Поправки	Уд. вес с поправками		Уд. веса по таблице	Поправки	Уд. вес с поправкам	Литера	Уд. веса по таблице	Поправки	Уд. вес с поправками
Фундаменты												
Стены и перегородки												
Перекрытия												
Крыша												
Полы												
Проемы												
Отделочные работы												
Электроосвеще ние												
Итого :					%				%			
Наименован. конструктивн ых элементов	Литера	Уд. веса по таблице	Поправки	Уд. вес с поправкам	Литера	Уд. веса по таблице	Поправки	Уд. вес с поправкам	Литера	Уд. веса по таблице	Поправки	Уд. вес с поправкам
Фундаменты												
Стены и перегородки												
Перекрытия												
Крыша												
Полы												
Проемы												
Отделочные работы												
Электроосвеще ние												
Итого :	%											

X. Исчисление восстановительной и действительн. стоимости здания и его частей в ценах 2005 г.

Литера по плану	Наименован. здания и его частей	№ сборника	№ таблицы	Измерители	Ст-ть измерения по таблице	Поправки к стоимости (коэффициенты) на :						Ст-ть измере- ния с поправк	Кол-во (объем- м. куб., пло- щадь- м. кв.)	Восстановит. ст-сть в руб.	% износа	Действит. ст- сть
						Удельный вес	Группа	Климатич.	Сейсмичн	1984 г.	2005 г.	НДС.				
Ч	Основное												8095	5652981	22	4409325

IX. Техническое описание пристроек и других частей здания

[illegible]

Х. Исчисление восстановительной и действительн. стоимости служебных построек в ценах 1999 г.

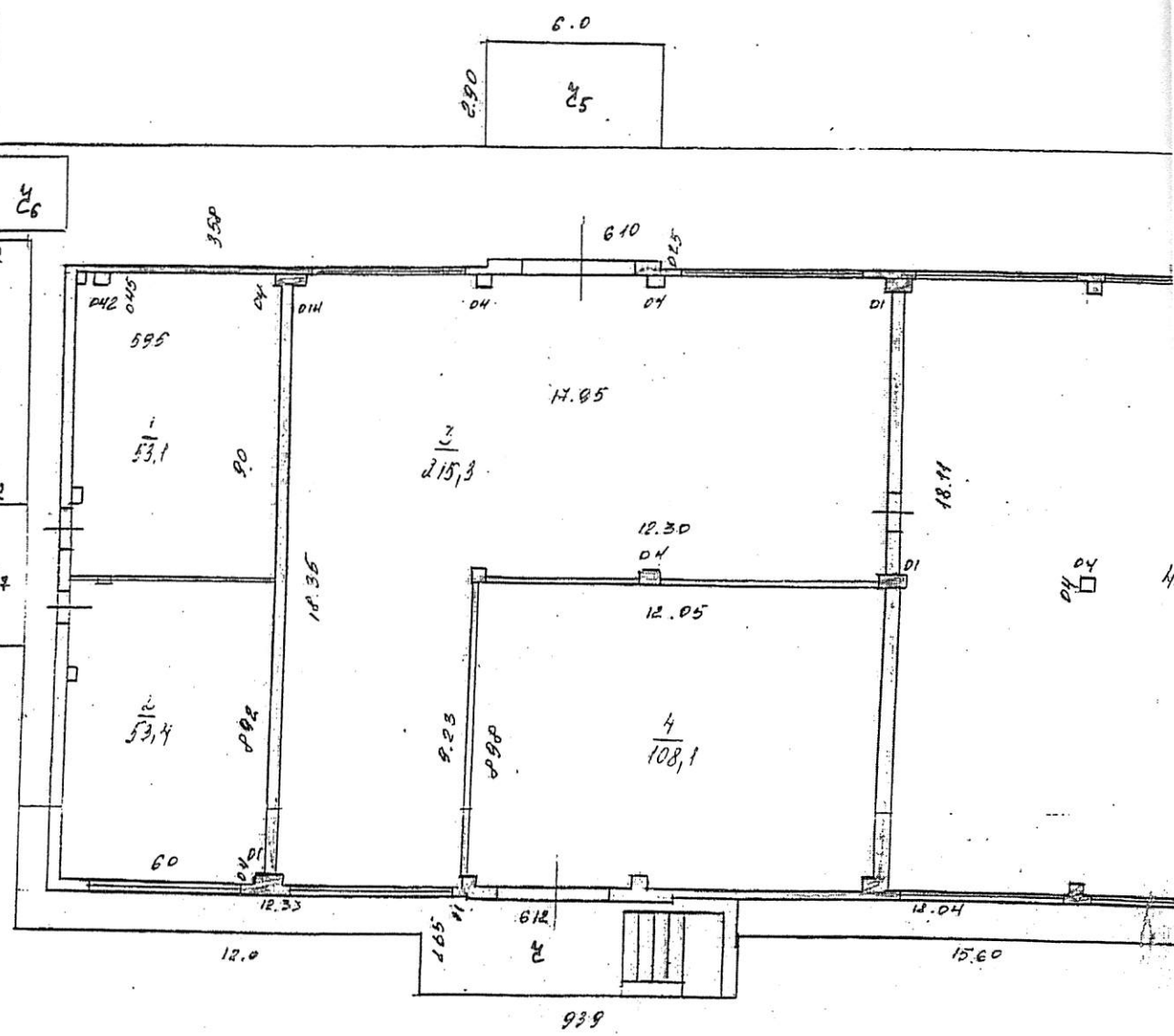
[illegible]

Экспликация к плану строения

Улица Покровская

дом 33а

[illegible]



For

XIV. Общая стоимость (в руб.)

Исполнил Гаськова Т.В.

Проверил Бурлакова Н.Ф.

6

К СВЕДЕНИЮ ВЛАДЕЛЬЦА ЭТАЖА



Копия верна

6 страниц

Руководитель

Завин В.А.

Дата 07.02.2011 г.

1. О всех случаях переустройства здания или возведения дополнительных помещений, связанных с объектом недвижимости, обязаны сообщить в организацию, осуществляющую регистрацию и учет объектов недвижимости, для отражения этих обстоятельств в соответствующей документации.

В целях учета происшедших изменений здания обследуются каждые пять лет

